

Flox 10, Iris 15 – Pulvérisateurs à dos

Quand les meilleurs deviennent encore mieux: Flox 10 et Iris 15



**Nouveau
avec
PR 3**

1890

1930

1960

1975

2019



Made in Switzerland

Les meilleurs deviennent encore mieux!

Les pulvérisateurs à dos de Birchmeier sont depuis plus de 120 ans les favoris des utilisateurs exigeants. Leur robustesse légendaire et imbattable, les meilleurs pulvérisateurs à dos du monde se distinguent en plus par leur excellente fonctionnalité et leur confort incomparable.

La nouvelle génération Flox 10 et Iris 15 : le perfectionnement sans compromis d'une technique éprouvée.

La pompe – La pièce centrale de l'appareil

La technique éprouvée de la pompe robuste à piston a été maintenue: le cylindre en laiton, le piston en caoutchouc réglable, la soupape de commande sans entretien et le piston de graissage intégré. Pour assurer une fiabilité encore plus élevée, nous avons amélioré des détails, comme par exemple la sortie de tuyau tournante de 180°, le raccord du réservoir en laiton avec filtre fin, l'accès simple au filtre fin, etc.

Levier de pompe en acier

Etablit de nouveaux standards au niveau de l'ergonomie et transmission de puissance.



Nouvelle poignée

Poignée éprouvée en laiton avec nouvelle fonction de blocage et de verrouillage.



Utilisation agréable et confortable

- Confort maximal grâce au concept global ergonomique
- Fonctionnement gauche/droite, changement en quelques secondes
- Nouveau système de levier de pompe : forme anatomique, en acier inoxydable et réglable en longueur
- Bretelles rembourrées de forme en S avec système clic
- 60 cm lance de pulvérisation en laiton
- Valve régulatrice de pression ajustable PR 3 (1-3 bar)

Confort,
que l'on sent!

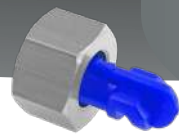


Robuste et fiable

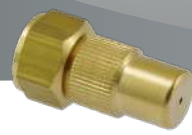
L'utilisation sans compromis de matériaux de pointe tels que des matériaux composites, le laiton et l'acier inoxydable sont un gage de qualité et de longévité imbattables.



Vario Gun
No.d'art. 11558501



Buse Floodjet herbicide
No.d'art. 10501803-SB



Buses réglables 1.3 mm et 1.7 mm
No.d'art. 28502598-SB, No.d'art. 28502597-SB



Buses brouillard Duro-ø 0.8 – 1.65 mm
No.d'art. 28502321-SB – 28502325-SB



Buse à jet plat
No.d'art. 11612810



Filtre bio
No.d'art. 11475701



Capot de protection ovale
No.d'art. 10501606



Rampe de pulvérisation en aluminium
No.d'art. 11889501-SB



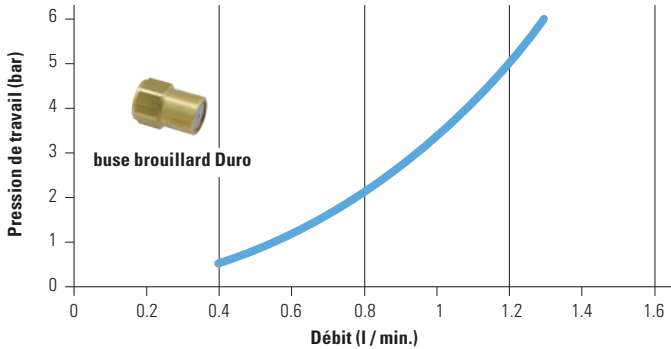
Video
www.birchmeier.com

Le produit à succès: Encore perfectionné

Chaque produit de Birchmeier est optimisé de façon permanente. Les pulvérisateurs à dos Flox 10 et Iris 15 ont un succès mondial. Néanmoins, ces pulvérisateurs ont été encore améliorés. Il est un avantage de miser sur de la qualité – Birchmeier **SMART UND SWISS SEIT 1876.**

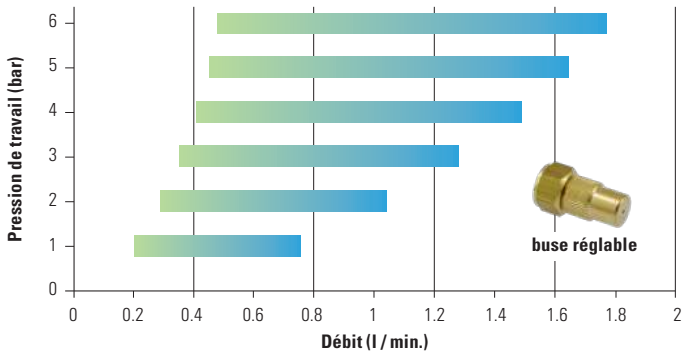
Puissance de pulvérisation buse brouillard Duro 1.5 mm

(Flox 10 AD1 / Iris 15 AD1)



Puissance de pulvérisation buse réglable 1.3 mm

(Flox 10 AT3, PT1 / Iris 15 AT3, PT1)



Données techniques



	Flox 10 AD1* No.d'art. 12099001	Iris 15 AD1* No.d'art. 12102001
Contenance	10 litres	15 litres
Pression maximale	6 bar	6 bar
Entraînement	Manuel	Manuel
Type de buse	Buse brouillard Duro *	Buse brouillard Duro *
Matériel de buse	Laiton / acier inoxydable	Laiton / acier inoxydable
Diamètre de l'orifice de la buse	1.5 mm	1.5 mm
Joints	NBR	NBR
Connexions d'armature	Vissés	Vissés
Pompe	Pompe à piston	Pompe à piston
Valve régulatrice de pression PR 3	1-3 bar	1-3 bar
Températures min. / max.	5 °C / 30 °C	5 °C / 30 °C
Poids à vide	4.6 kg	4.7 kg
Classe de sollicitation	1	1
Dimensions (L x W x H)	237 x 438 x 540	237 x 438 x 542

* Aussi disponible avec buse réglable (AT3/PT1)

Un vaste assortiment de pulvérisateurs à dos avec accessoires pour chaque application

Manuel



Iris 15 AD1
avec PR 3



Iris 15 PT1
Joints en viton



RPD 15 ABR



Spray-Matic 10 B
Industrie

ACCU
POWER



REA 15 AC1



REC 15 AC1



REX 15 AC1

D'autres produits: www.birchmeier.com

Votre distributeur Birchmeier

BIRCHMEIER

Birchmeier Sprühtechnik AG
Im Stetterfeld 1
5608 Stetten
Schweiz

Telefon +41 56 485 81 81

Fax +41 56 485 81 82

www.birchmeier.com